

FONTI E STRUMENTI DI FINANZIAMENTO A SOSTEGNO DELLE ATTIVITÀ DI R&S E DELLA COLLABORAZIONE RICERCAR -IMPRESA

Giuseppe Lorizzo

Partner Smart Funding & Open Innovation

EY S.p.A



Giuseppe Lorizzo
Partner, EY FAAS

Mobile: +39 3357350633

Email: Giuseppe.Lorizzo@it.ey.com

Background

- ▶ Partner EY Financial Accounting Advisory Services (FAAS) - EY
- ▶ CEO & Founder of FI.MA.P. S.r.l.
- ▶ 15 anni di esperienza nella consulenza direzionale, consulenza finanziaria ed economica per Corporate, PMI e Start Up
- ▶ 10 anni nella consulenza direzionale nel Settore Pubblico e nelle politiche UE – assistenza tecnica sui Fondi Strutturali

Education

- ▶ Laurea in Economia e Amministrazione Aziendale, Università di Bari
- ▶ Dottore Commercialista abilitato

Esperienza rilevanti

- ▶ Oltre 300 start-up e più di 200 PMI e Corporate assistite
- ▶ Esperto nella proposta e gestione di bandi, consulenza finanziaria ed economica; Strategia aziendale, Ricerca e Sviluppo e strategia e implementazione dell'Innovazione
- ▶ Business Analyst, Business Planning, Business Angel per Start-up
- ▶ Settori: ICT, Sanità, Manifatturiero, Foodtech, Energia
- ▶ Certificatore MIMIT per Credito d'Imposta in attività di Ricerca & Sviluppo

ACCORDI PER L'INNOVAZIONE 2025

FAAS | Financial Accounting Advisory Services

Dotazione Finanziaria: 731.000.000 € (34% riserva Mezzogiorno)



BENEFICIARI

Imprese di qualsiasi dimensione che esercitano attività industriale per la produzione di beni e servizi, attività di trasporto o attività ausiliarie, imprese agroindustriali e Centri di ricerca.

I progetti possono essere presentati sia in forma singola che collaborativa.



FINALITÀ

Sostenere progetti di ricerca industriale e sviluppo sperimentale finalizzati alla realizzazione di nuovi prodotti, processi o servizi, o al notevole miglioramento degli stessi, tramite lo sviluppo delle tecnologie abilitanti fondamentali e nell'ambito di specifiche aree di intervento di cui agli allegati 1 – 2 - 3 del DM 4 settembre 2025.

I progetti devono essere avviati successivamente alla presentazione della domanda di agevolazioni e avere una durata non inferiore a 18 mesi e non superiore a 36 mesi.



SPESE AMMISSIBILI

- Personale
- Strumenti e le attrezzature
- Servizi di consulenza
- Spese generali
- Materiali utilizzati

Gli investimenti e le relative spese ammissibili devono prevedere spese e costi ammissibili non inferiori a euro 5.000.000 e non superiori a euro 40.000.000 e, comunque, per le imprese, non superiori al 60% della media del fatturato relativo agli ultimi due esercizi contabili del singolo soggetto proponente.



AGEVOLAZIONE

Contributo diretto alla spesa, ed eventualmente finanziamento agevolato fino al 20%, nel rispetto delle seguenti intensità di aiuto (e comunque non oltre le intensità massime e le soglie di notifica individuali stabilite rispettivamente dall'articolo 25 e dall'articolo 4 del regolamento GBER):

- 45% per le imprese di piccola dimensione
- 35% per le imprese di media dimensione
- 25% per le imprese di grande dimensione

Le intensità, possono essere aumentate per ciascun soggetto proponente fino ad massimo del 15%. Per gli Odr le agevolazioni sono pari al 50% dei costi per attività di ricerca industriale e pari al 25 % dei costi per lo sviluppo sperimentale.



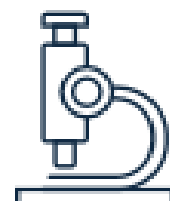
IN ATTESA DI DECRETO ATTUATIVO

APERTURA

SCADENZA

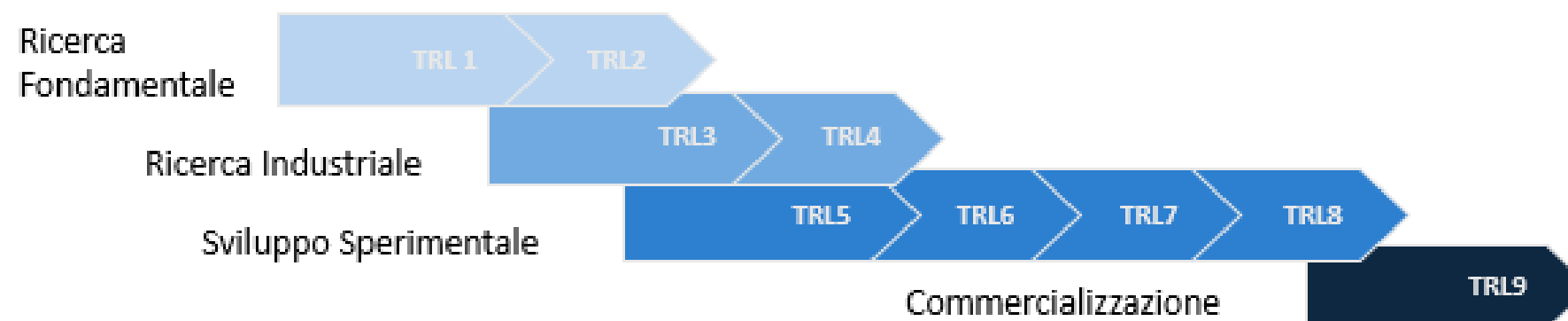
1. LA FINANZA AGEVOLATA E I MATERIALI INNOVATIVI: OPPORTUNITA' DI FINANZIAMENTO

1.1 ACCORDI PER L'INNOVAZIONE



R&S Cos'è?

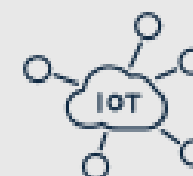
La ricerca e lo sviluppo sperimentale (R&S) comprendono lavori creativi e sistematici intrapresi per aumentare il patrimonio delle conoscenze, comprese quelle relative all'umanità, alla cultura e alla società, e per concepire nuove applicazioni delle conoscenze disponibili (OCSE, *Manuale di Frascati*). Tale attività deve essere nuova, creativa, incerta, sistematica, trasferibile e/o riproducibile.



ALLEGATO N.1 AL BANDO ELENCO DELLE TECNOLOGIE KETs

Le Tecnologie Abilitanti Fondamentali, o KETs (Key Enabling Technologies), sono un insieme di tecnologie che costituiscono una base cruciale per l'innovazione e la crescita economica in vari settori industriali e applicazioni. Queste tecnologie sono caratterizzate da un'alta intensità di conoscenza e associate a un'elevata intensità di ricerca e sviluppo, a cicli di innovazione rapidi, a consistenti spese di investimento e a posti di lavoro altamente qualificati

KETs – KEY ENABLING TECHNOLOGIES (allegato n.1)



MATERIALI AVANZATI E
NANOTECNOLOGIA



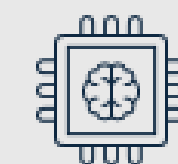
FOTONICA E
MICRO/NANO
ELETTRONICA



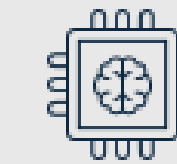
SISTEMI AVANZATI DI
PRODUZIONE



TECNOLOGIE DELLE
SCIENZE DELLA VITA



INTELLIGENZA
ARTIFICIALE



CONNESSIONE E
SICUREZZA DIGITALE

1. LA FINANZA AGEVOLATA E I MATERIALI INNOVATIVI: OPPORTUNITA' DI FINANZIAMENTO

1.1 ACCORDI PER L'INNOVAZIONE

AREE DI INTERVENTO ALLEGATO 2 (Dotazione finanziaria 530 MLN€)

1. AUTOMOTIVE E COMPETITIVITÀ INDUSTRIALE NEL SETTORE DEI TRASPORTI
 - a) Sviluppo di veicoli, componenti, software, materiali avanzati e riciclo
 - b) Tecnologie di bordo automatizzate, IA, sensori, robotica, produzione flessibile e sostenibile, cibersicurezza
 - c) Soluzioni ibride, batterie, celle a combustibile, idrogeno, ricarica rapida, interoperabilità e filiera sostenibile
 - d) Prodotti ecocompatibili, duraturi, aggiornabili, facilmente riparabili e riciclabili
2. MATERIALI AVANZATI
 - a) Sviluppo e produzione di materiali innovativi e sostenibili (inclusi polimeri, bio, nano, compositi, metalli)
 - b) Caratterizzazione, simulazione e progetti pilota per qualità e applicazione
 - c) Fornitura e sostituzione sostenibile di materie prime lungo la filiera
3. ROBOTICA
 - a) Robotica sicura, intelligente, collaborativa ed efficiente e sistemi incorporati e autonomi complessi
4. SEMICONDUTTORI
 - a) Progettazione chip avanzati (IA, IoT, quantistici)
 - b) Innovazione nei processi produttivi e packaging
 - c) Testing, affidabilità e uso di nuovi materiali
 - d) Sviluppo di chip fotonici e optoelettronici ad alte prestazioni

AREE DI INTERVENTO ALLEGATO 3 (Dotazione finanziaria 201 MLN€)

1. TECNOLOGIE QUANTISTICHE
 - a) Sviluppo hardware/software per calcolo e simulazione quantistica
 - b) Sensori e metrologia avanzata
 - c) Crittografia e comunicazioni quantistiche sicure
 - d) Fotonica e dispositivi quantistici innovativi
2. RETI DI TELECOMUNICAZIONE
 - a) Sviluppo HW/SW per reti 5G/6G, ottiche e satellitari
 - b) Trasmissioni su fibra ottica per data center e edge-cloud
 - c) Gestione/orchestrazione reti 5G/6G, con focus su sicurezza
 - d) Nuove architetture di rete per 6G+
 - e) Soluzioni AI/ML per ottimizzazione e protezione delle reti
 - f) Architetture di rete ad alta efficienza energetica e sostenibilità
3. CAVI SOTTOMARINI
 - a) Soluzioni innovative per sorveglianza, protezione e trasmissione su cavi sottomarini (inclusi sistemi autonomi e sensori)
 - b) Gestione intelligente e predittiva delle reti sottomarine,
 - c) Tecnologie avanzate per progettazione, produzione, posa e manutenzione dei cavi
3. REALTÀ VIRTUALE E AUMENTATA
 - a) Ricerca e sviluppo di nuovi materiali per la realizzazione di componenti HW
 - b) Sviluppo di HW per la fruizione di contenuti in realtà mista virtuale e aumentata

1. LA FINANZA AGEVOLATA E I MATERIALI INNOVATIVI: OPPORTUNITA' DI FINANZIAMENTO

1.1 PIATTAFORMA PER LE TECNOLOGIE STRATEGICHE PER L'EUROPA (STEP)

L'obiettivo generale di STEP è di sostenere lo sviluppo e la produzione di tecnologie in settori considerati critici riducendo così le dipendenze strategiche dell'Unione Europea e aumentarne la sua competitività.



Il regolamento STEP sottolinea l'importanza fondamentale di rafforzare l'intera catena del valore, con particolare riferimento a:



CRITICAL RAW MATERIALS ACT

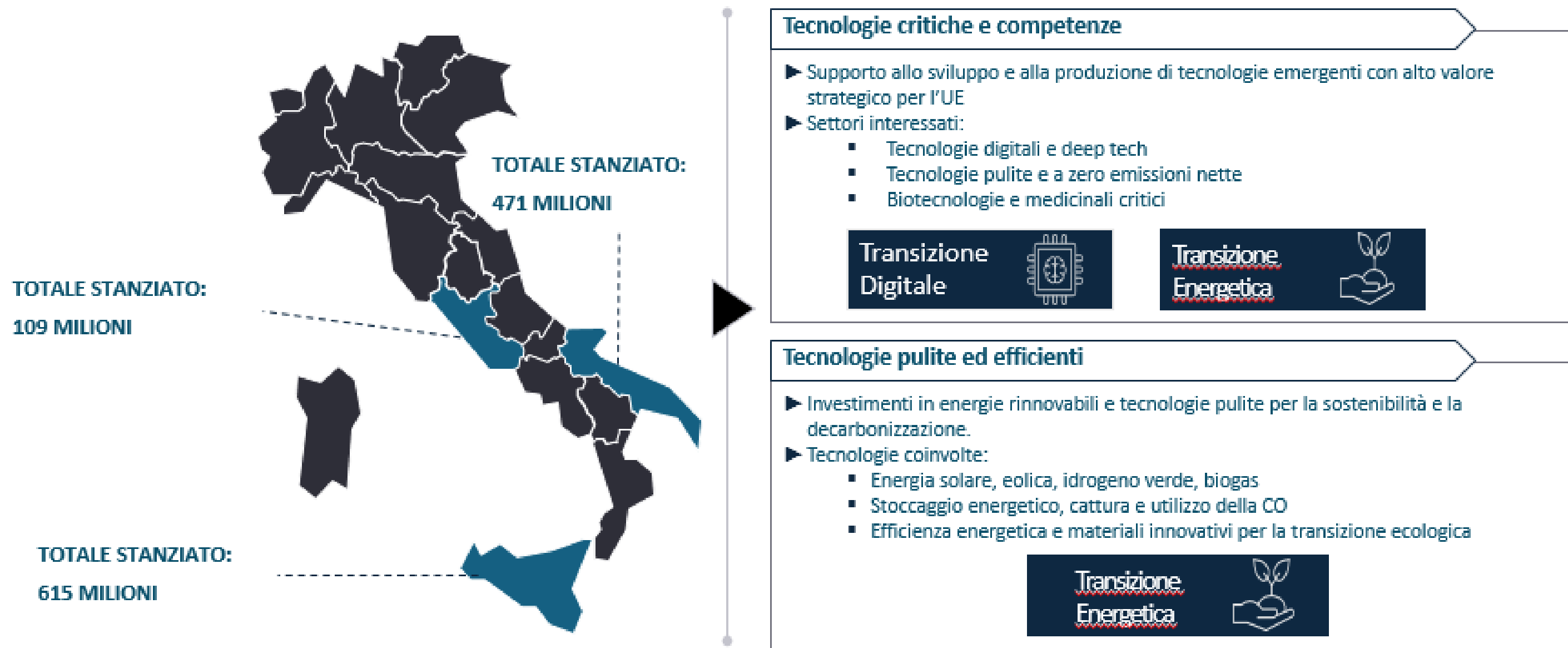


NET ZERO INDUSTRY ACT

1. LA FINANZA AGEVOLATA E I MATERIALI INNOVATIVI: OPPORTUNITA' DI FINANZIAMENTO

1.1 ACCORDI PER L'INNOVAZIONE

Regioni aderenti a STEP: Sono di seguito riportate le regioni italiane con bandi aperti o in prossima apertura nell'ambito delle misure e delle opportunità promosse dal programma STEP.



1. LA FINANZA AGEVOLATA E I MATERIALI INNOVATIVI: OPPORTUNITÀ' DI FINANZIAMENTO

1.3 OVERVIEW OPPORTUNITÀ DI FINANZA AGEVOLTA STEP E R&S

CONTRATTI DI SVILUPPO – PN.RIC 21-27

Dotazione: 500 €/Mln

Di cosa si tratta?

Programmi di sviluppo industriale presentati esclusivamente da PMI, anche - ma non necessariamente - negli ambiti individuati dal Regolamento STEP.

programmi di sviluppo relativi agli ambiti della Piattaforma STEP e non altri campi di intervento, anche per le grandi imprese.

Quali aiuti concede?

Finanziamento agevolato, del contributo in conto interessi e del contributo diretto alla spesa (per i progetti di ricerca e sviluppo).

Importi variabili in base alla localizzazione all'interno della Carta Aiuti a finalità regionale 2022-2027 ed alla dimensione d'impresa.

A chi è rivolto?

Imprese di tutte le dimensioni

Tempistiche presentazione?

Dal 15/04/2025 a esaurimento risorse

R&S TECNOLOGIE STEP

Dotazione: 400 €/mln

Di cosa si tratta?

Finanzia progetti di Ricerca Industriale e Sviluppo Sperimentale riguardo tecnologie critiche previste dal Regolamento STEP (deeptech, cleantech, biotech) o lo sviluppo della relativa catena del valore

Quali aiuti concede?

Per spese ammissibili comprese tra €1MLN e €20MLN, finanziamento a tasso agevolato del 50% e contributo a fondo perduto, variabile in funzione della dimensione d'impresa:

- 25% per le grandi imprese
- 30% per le medie imprese
- 35% per le piccole imprese

A chi è rivolto?

Imprese di qualsiasi dimensione localizzate nelle regioni del Sud Italia, anche in forma collaborativa.

Tempistiche presentazione?

Presentazione domande dall'11/12/2023 fino a esaurimento risorse

BANDO STEP – REGIONE LAZIO

Dotazione: 70 €/MLN

Di cosa si tratta?

Finanziamento di imprese di tutte le dimensioni, operanti in Regione Lazio per progetti aventi investimenti produttivi e/o sviluppo sperimentale afferenti a tecnologie STEP

Quali aiuti concede?

Per investimenti minimi da €500mila:

- Fondo perduto:
 - Investimenti produttivi: fino al 50%
 - Sviluppo Sperimentale: fino al 65%
 - Spese di formazione: dal 50% al 70%
 - Servizi di consulenza (solo PMI): 50%
 - Premio fideiussione: 50%

A chi è rivolto?

Imprese di qualsiasi dimensione (Grandi Imprese solo in zona C o «zona assistita») localizzate o che intendono aprire un'unità produttiva nella Regione Lazio.

Tempistiche presentazione?

Dal 17/07 fino ad esaurimento risorse e comunque non oltre il 05/03/2026

1. LA FINANZA AGEVOLATA E I MATERIALI INNOVATIVI: OPPORTUNITA' DI FINANZIAMENTO

1.4 CONTRATTO DI SVILUPPO

Strumento negoziale che favorisce la realizzazione di programmi di sviluppo strategici e innovativi, di rilevante dimensione, anche attraverso l'attrazione di investimenti esteri, allo scopo di rafforzare la struttura produttiva del Paese.

Investimenti nei settori



Quali aziende possono partecipare

- Grandi imprese
- Medie Imprese
- Piccole imprese
- Reti di imprese

Size minima Progetto

AZIENDA SINGOLA:
€ 20 MLN

CON ALTRE IMPRESE

- € 20 MLN
- Soggetto proponente ≥ 10 MLN
- Soggetto aderente $\geq 1,5$ MLN

Investimenti Ammissibili

- ▶ Nuova unità produttiva
- ▶ Ampliamento della capacità produttiva
- ▶ Riconversione attività (diversificazione ATECO)
- ▶ Ristrutturazione unità produttiva -> Cambiamento fondamentale o notevole miglioramento
- ▶ Acquisizione attivi* di un'unità produttiva in un'area di crisi (secluse procedure concorsuali)

Quali aiuti concede

- ▶ Contributo a perduto in conto impianti
- ▶ Contributo a fondo perduto alla spesa
- ▶ Finanziamento agevolato
- ▶ Contributo in conto interessi

* Non previsto per regime TPA

1. LA FINANZA AGEVOLATA E I MATERIALI INNOVATIVI: OPPORTUNITA' DI FINANZIAMENTO

1.4 CONTRATTO DI SVILUPPO

1 CONDIZIONI DI ACCESSO

- Positivo impatto sull'occupazione
- Recupero e riqualificazione di strutture dismesse o sottoutilizzate
- Realizzazione/consolidamento di sistemi di filiera diretta ed allargata
- Contributo allo sviluppo tecnologico
- Rilevante presenza dell'impresa sui mercati esteri
- Impatto ambientale
- Contributo alla destagionalizzazione dei flussi (turismo)

2 SPESE AMMISSIBILI

- Suolo aziendale (Max 10%)*
- Opere murarie (max 40% e 70% solo per progetti turistici)*
- Macchinari, impianti e attrezzature
- Programmi informatici, brevetti, licenze
- Consulenze (4% e solo per le PMI)**

* **Rispetto al totale spese ammissibili**

** **Per la TPA anche per le Grandi imprese**

3 CRITERI DI AMMISSIBILITA'

- Limitazioni attività (esclusione: agricoltura), altre indicazioni da normativa vigente e previa verifica ATECO
- Avvio investimenti: successivo alla data di presentazione della domanda

Intensità di aiuto

Contributo a **fondo perduto**:

- **INVESTIMENTI INDUSTRIALI**: l'intensità dell'agevolazione oscilla tra il 10% e il 60%, in base alla dimensione d'impresa e alla localizzazione del piano d'impresa.
- **INVESTIMENTI IN TUTELA AMBIENTALE/ SOSTENIBILITÀ**: l'intensità dell'agevolazione oscilla tra il 30% e il 85%, in base alla finalità perseguita e alla dimensione d'impresa

1. LA FINANZA AGEVOLATA E I MATERIALI INNOVATIVI: OPPORTUNITA' DI FINANZIAMENTO

1.4 CONTRATTO DI SVILUPPO

SPORTELLI APERTI	DATA APERTURA	DOTAZIONE FINANZIARIA	INVESTIMENTO MINIMO (Inclusa R&S)	LINK FONTE
INVESTIMENTI INDUSTRIALI TPA e TURISTICO	09/12/2014	€ 1.500.000.000	INDUSTRIALE: € 20 MLN	Contratto di Sviluppo per grandi investimenti - Invitalia
			TURISTICO: €7,5 MLN	
			TPA: €7,5 MLN	
TUTELA AMBIENTALE	09/12/2014		€ 20 MLN	
SPORTELLO AUTOMOTIVE	10/10/2022	€ 525.000.000	€ 20 MLN	Sportello Automotive - Contratti di Sviluppo - Invitalia
BUS ELETTRICI	25/07/2022	€ 300.000.000	€ 20 MLN	Mobilità sostenibile – Filiera degli autobus elettrici - Invitalia
SPORTELLO NET ZERO, RINNOVABILI E BATTERIE	27/06/2024	€ 1.738.000.000	€ 20 MLN	Sportello Net Zero PNRR - Contratti di Sviluppo - Invitalia
SOSTENIBILITÀ PROCESSI PRODUTTIVI	11/11/2024	€ 350.000.000	€ 20 MLN	Sportello Sostenibilità processi produttivi -PNRR - Contratti di Sviluppo - Invitalia
SPORTELLO SEMICONDUTTORI	30/04/2024	€ 3.292.000.000	€ 20 MLN	Sportello Semiconduttori - Contratti di Sviluppo - Invitalia
SPORTELLO PN-RIC 21-27	15/04/2025	€ 500.000.000	€ 20 MLN	Contratti di sviluppo - Nuovo sportello Risorse PN RIC 2021-2027 (STEP)